

LES BOITERIES, REFLETS DE LA VIABILITÉ DU SYSTÈME DE PRODUCTION

L'avis théorique et pratique du vétérinaire

Grignard A.⁽¹⁾, Laillet C.⁽¹⁾, Gauthier B.⁽²⁾

⁽¹⁾ Département Agriculture et Milieu naturel ; Unité Systèmes agraires, Territoire et Technologies de l'information ; Centre wallon de Recherches agronomiques – CRA-W ; Rue du Serpont 100, B-6800 Libramont, Belgique . a.grignard@cra.wallonie.be

⁽²⁾ Union Professionnelle Vétérinaire asbl, Rue des Frères Grislein, 11, 1400 Nivelles, Belgique. upv@upv.be

En élevage laitier, les boiteries doivent avoir une place de choix dans les préoccupations des agriculteurs. Ce phénomène typiquement multifonctionnel est d'autant plus préoccupant que la pression sociétale et politique sur le bien-être animal augmente. Les motivations ne manquent pas pour se pencher sur ce problème récurrent (l'état sanitaire, la législation, le cahier des charges, le porte-feuille, ...). Même si les vétérinaires se déplacent volontiers pour soigner vos bêtes, il peut être intéressant de mieux comprendre la cause des boiteries, et quelques astuces pour les éviter...



LES BOITERIES,
CE N'EST PAS SEULEMENT UNE QUESTION DE PIED !
ELLES SONT LE REFLET DE TOUTE L'EXPLOITATION, ET ONT DES
CONSÉQUENCES SUR L'ENSEMBLE DU SYSTÈME DE
PRODUCTION !

Dans ce cadre, le projet Dairyman vous propose cette fiche technique sur les problèmes de boiteries. Elle a été réalisée en collaboration avec M. Bernard Gauthier, vétérinaire formé dans le domaine. Vous trouverez donc ici les enjeux dus aux pathologies du pied à l'échelle de la ferme, les caractéristiques des principales sources de boiteries et quelques conseils pour un troupeau aux pieds sains.

DES ENJEUX SANITAIRES ET ÉCONOMIQUES



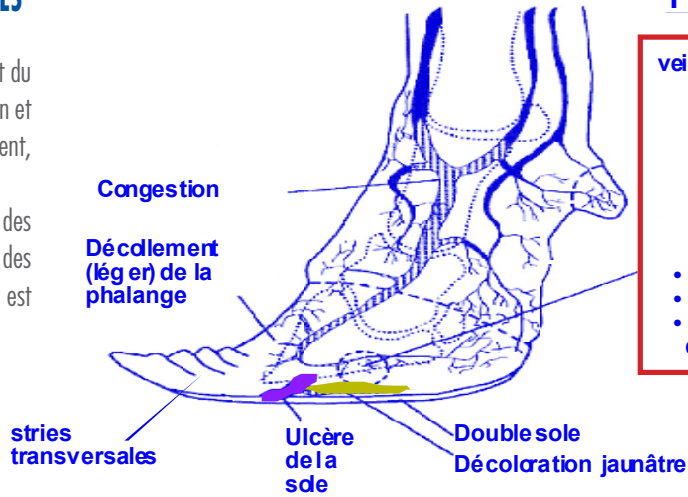
DÉTECTER ET RECONNAÎTRE LES BOITERIES

DÉTECTER ET RECONNAÎTRE LES BOITERIES

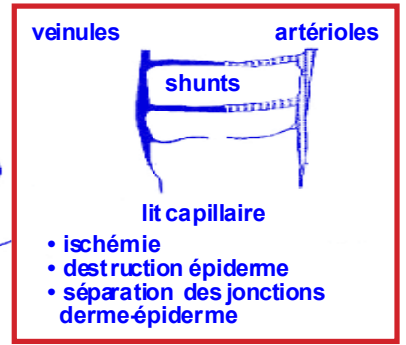
L'onglon du pied est responsable de la mobilité et du confort des animaux : il détermine donc l'ingestion et la production laitière des vaches et, par conséquent, la rentabilité de l'exploitation.

Près de 90% pourcent des boiteries proviennent des pieds : si plus de 15 % des vaches présentent des signes de boiterie chaque année un suivi attentif est nécessaire.

Les interventions à posteriori engendrent un réel manque à gagner, et une perte de temps passé aux soins : il faut intervenir dès les premiers signes de boiterie.



Fourbure : chronique



(Nocek J.E.,1997)

LE PIED : SIÈGE DE PATHOLOGIES INFECTIEUSES (MORTELLARO, PANARIS, FOURCHET) ET/OU NON INFECTIEUSES (FOURBURE)

Les pathologies qui engendrent des problèmes de boiteries peuvent être classées en deux grandes catégories : (1) les pathologies infectieuses comme le mortellaro, le panaris ou le fourchet et (2) les pathologies non infectieuses comme les fourbures. Comme vous pourrez le constater, seul le Panaris nécessite un traitement antibiotique.

MORTELLARO



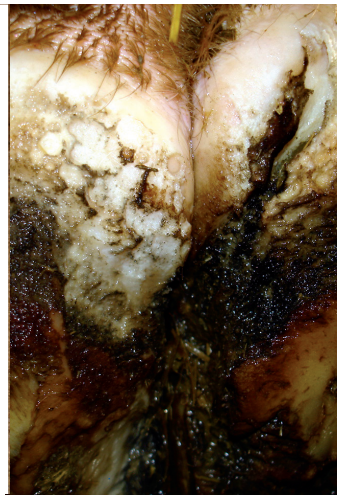
© DEBEAUVAIS

PANARIS



© DEBEAUVAIS

FOURCHET



© DEBEAUVAIS

FOURBURE



© DEBEAUVAIS

SYMPTÔMES

Grignotement de la peau jusqu'à l'épithélium
Inflammation, saignements

Infection sous la peau de germes « ordinaires », Putréfaction, ouverture, phlegmons, complications.

Talon rongé en V, Pourriture de la peau et de la corne,

Excès de corne, gonflement, pied rouge, la limace, déformation de la corne

ORIGINE

Humidité, sols durs, hygiène, aération insuffisante, mauvaise alimentation

Plaie ouverte au pied, humidité ou mauvaise hygiène

Piétinement, pincement, promiscuité des animaux, humidité

Rations déséquilibrées (acidose), mammites, Défaut de parage, sol trop dur, rainuré, aire de repos peu confortable

TRAITEMENT

Litières et couloirs secs et aérés, ventilation suffisante, raclages fréquents, pulvérisation des pieds en salle de traite

Traitement antibiotique rapide et intense

Parage préventif, assèchement des locaux, pédiluves ou traitement par spray en salle de traite, raclage

Installations facilitant le repos, alimentation équilibrée, bonnes conditions locales.

PRÉVENIR ET SOIGNER LES BOITERIES

Les parages préventifs ainsi qu'un suivi sérieux du troupeau sont fortement recommandés afin de détecter le plus tôt possible les anomalies dans la démarche ou la posture au repos. Selon les pathologies détectées, l'éleveur doit rechercher, dans son exploitation, les causes favorisant les pathologies du pied. Un audit de boiterie, c'est-à-dire un diagnostic des facteurs à risque, peut être réalisé par un tiers dans un objectif de conseil et d'amélioration des conditions sanitaires du troupeau.

LES ÉTAPES D'UN AUDIT DE BOITERIE

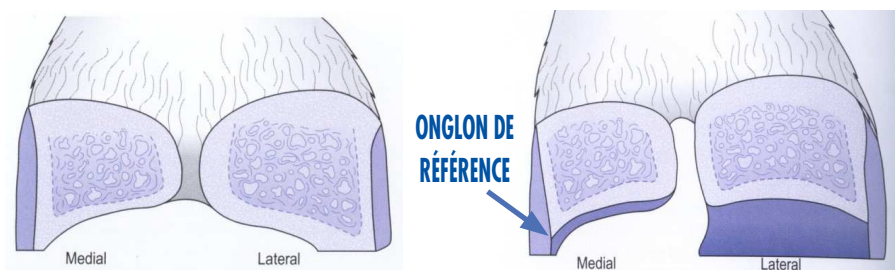
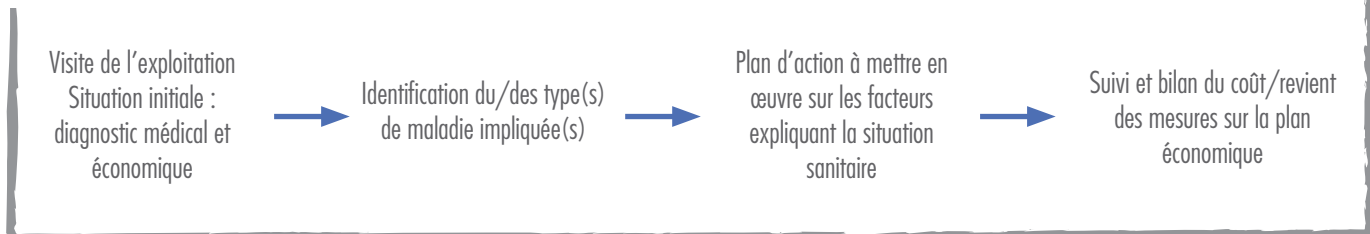


Figure 1 – L'onglon interne est utilisé comme référence pour la hauteur de parage des pattes postérieures, l'onglon externe pour les pattes antérieures.

Lors du parage, l'éleveur doit rééquilibrer les charges au niveau des pieds de la vache en mettant les deux onglons à la même hauteur. Une des règles d'or pour cette opération consiste à prendre l'onglon interne comme référence pour la hauteur de parage des pattes postérieures, l'onglon externe pour les pattes antérieures.

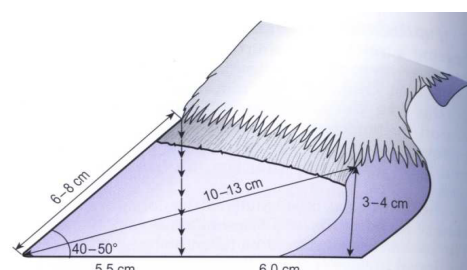
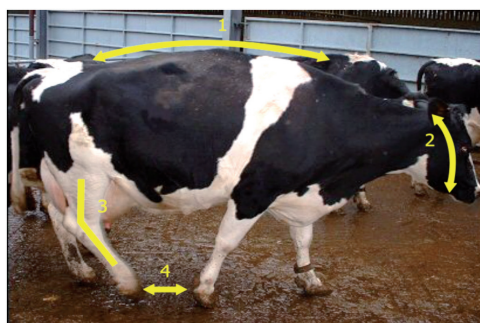


Figure 2 - Illustration du parage équilibré

Pour rééquilibrer les charges au sein de l'onglon, un angle de 45° à 50° doit être taillé dans la corne.

RECONNAÎTRE UNE VACHE EN SOUFFRANCE



Source : Sprecher D.J., D.E. Hostetler and J.B. Kaneene. 1997. A lameness scoring system that uses posture and gait to predict dairy cattle reproductive performance. *Theriogenology* 47:1179-1187.

Les boiteries doivent être détectées le plus tôt possible en observant soigneusement la démarche et le maintien des animaux, témoins sans appel de leur état de santé. Plus l'animal présente des signes visibles de boiterie, plus le stade pathologique du pied est avancé. Quelques indices sont caractéristiques d'un animal en souffrance, qui nécessite une intervention et des soins immédiats :

1. Un dos tenu voûté ;
2. Un balancement de la tête et de l'encolure ;
3. Une raideur articulaire ;
4. De petites foulées.

Au recto, une fiche d'évaluation pour vous aider à identifier des vaches présentant des problèmes de boiteries.

VOUS SOUHAITEZ FAIRE UN AUDIT BOITERIE DE VOTRE EXPLOITATION OU RÉALISER UN PARAGE PRÉVENTIF?

N'hésitez pas à contacter l' Union Professionnelle Vétérinaire ou M. Gauthier (+32 67 21 21 11 ou upv@upv.be) Vous pouvez également visiter leur site internet : www.upv.be

Notation de la motricité des vaches laitières*



PERFORMANCE MINERALS®

www.zinpro.com

<p>1 NORMALE</p> <p>Description: se tient debout et marche normalement. Les jambes sont bien placées.</p>	<p>Position du dos à l'arrêt : plat</p>	<p>Position du dos en marche : plat</p>
<p>2 LÉGÈREMENT BOITEUSE</p> <p>Description: se tient debout avec le dos plat, mais courbe le dos en marchant. La démarche est légèrement anormale.</p>	<p>Position du dos à l'arrêt : plat</p>	<p>Position du dos en marche : courbé</p>
<p>3 MODÉRÉMENT BOITEUSE</p> <p>Description: se tient debout et marche avec le dos courbé. Enjambées courtes avec une ou plusieurs pattes. Un léger affaissement des ergots du membre opposé au membre affecté peut être observé.</p>	<p>Position du dos à l'arrêt : courbé</p>	<p>Position du dos en marche : courbé</p>
<p>4 BOITEUSE</p> <p>Description: se tient debout et marche avec le dos courbé. Favorise une ou plusieurs pattes mais peut encore mettre du poids dessus. Un affaissement des ergots du membre opposé au membre affecté est observé.</p>	<p>Position du dos à l'arrêt : courbé</p>	<p>Position du dos en marche : courbé</p>
<p>5 BOITEUSE</p> <p>Description: dos courbé, refuse de mettre du poids sur une seule patte. Peut refuser ou a beaucoup de difficultés à se lever.</p>	<p>Position du dos à l'arrêt : courbé</p>	<p>Position du dos en marche : courbé</p>

LES CÔTÉS D'UN AUDIT DE MOTRICITÉ

CONSEQUENCE ÉCONOMIQUE DES DIFFÉRENTS ÉTATS DE MOBILITÉ

Score 2	Pertes d'ingestion: -1%		
Score 3	Pertes d'ingestion: -3%	Production de lait: -5%	Intervalle de vêlage: +10 jours
Score 4	Pertes d'ingestion: -7%	Production de lait: -17%	Intervalle de vêlage: +25 jours
Score 5	Pertes d'ingestion: -16%	Production de lait: -36%	Taux de réforme x5